

Schneelast Factsheet PV Module

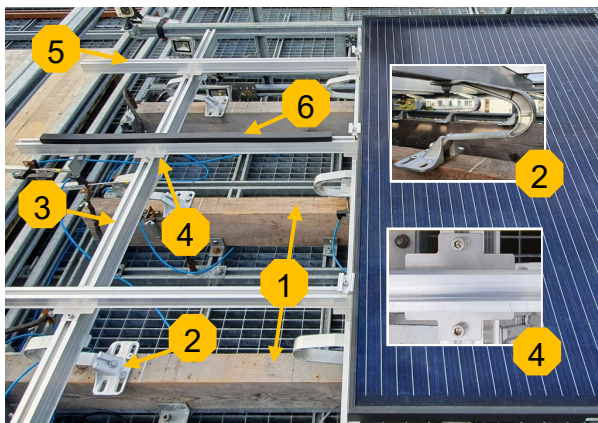
Allgemeines



Modell	KIOTO ALPIN System
Typ	Aufdach PV-Modul System
Hersteller	KIOTO Photovoltaics GmbH
Adresse	Hauptstrasse 24 CH-8832 Wollerau
Tel.	+41 44 787 74 23
Email	office@kotosolar.ch
Internet	www.kotosolar.ch
Testjahr	2021
Zertifikat Nr.	SPF-SUPSI-21-171-SNOW

Schneelastprüfung nach SPF SUPSI Prüfvorschrift 46, Version 2.0
SPF-SUPSI Schneelast Zertifizierungsvorschrift, Version 1.2

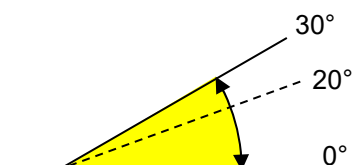
PV Modul und Montagesystem



PV Modul	Gerahmtes Glas-Folien Modul Glasstärke 4 mm, Modulstärke 5 mm Masse: 1680 mm x 1002 mm x 40 mm Zwei Backrails auf der Rückseite
Montage	(1) Sparrenabstand 60 cm (2) Sparrenanker (42 CrMo 4) (3) Querprofil Alu (40 x 65 mm, 1.2-1.5 mm) (4) Kreuzverbinderplatte (Stahl 2 mm) (5) Längsprofil (32 x 45 mm, 1.3 mm) Module sind mit Aluminiumklemmen an diesem Profil befestigt (6) EPDM Unterstützung auf der mittleren Länggschiene. 20 x 32 mm, 93 cm

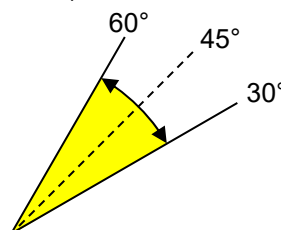
Einsatzgrenzen Schneelast – Dachneigung

Flach: 0° - 30°
(geprüft bei 20°)



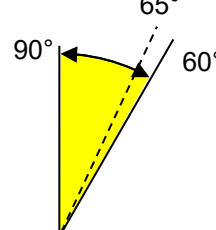
$$S_{R,d} = 8 \text{ kN/m}^2$$

Normal: 30° - 60°
(geprüft bei 45°)



$$S_{R,d} = 7 \text{ kN/m}^2$$

Steil / Fassade: 60° ~ 90°
(geprüft bei 65°)



$$S_{R,d} = \text{-- kN/m}^2$$

$S_{R,d}$ entspricht der Belastbarkeit angegeben als horizontale Schneelast auf dem Boden (kN/m^2).

Die zu berücksichtigende Schneelast auf eine Anlage muss anhand der SIA261 berechnet und mit den angegebenen Einsatzgrenzen abgeglichen werden.