

Schneelast Factsheet PV Module

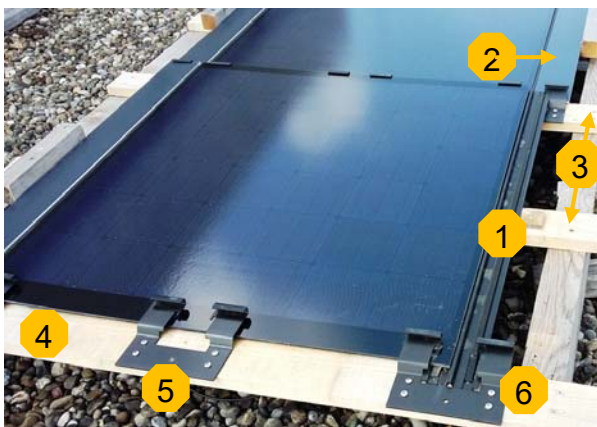
Allgemeines



Modell	Solarquadrat II
Typ	Indach PV-Modul System
Hersteller	BE-Netz
Adresse	Industriestrasse 4 CH-6030 Ebikon
Tel.	+41 319 00 00
Email	info@benetz.ch
Internet	www.benetz.ch
Testjahr	2018
Zertifikat Nr.	SPF-SUPSI-18-164-SNOW
	SPF SUPSI Prüfvorschrift 46, Version 2.0
	SPF-SUPSI Zertifizierungsvorschrift, Version 1.0

Das Zertifikat ist auch gültig für folgende Modultypen:
 KPV GE 170M FB (1050mm x 986mm), KPV GE 110M FB (1050mm x 686mm)
 KPV GE 110M FB (750mm x 986mm), KPV GE 75M FB (750mm x 686mm)

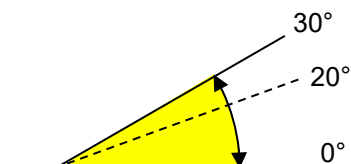
PV Modul und Montagesystem



PV Modul	KPV GE 170M FB Rahmenloses Glas-Glas Modul 1050 x 886 x 6.8 mm Glasstärken 3 mm / 3mm Monokristallines Silizium
Montage	Sparrenabstand ≤70cm Seitliche Montageschienen (1) Nächstes Modul oder Abschluss (2) Lattung mit Teilung 900 mm (3) Querlatten 30 x 100 mm (4) Drei Doppelmontagehaken 2.9 mm (5) Die äusseren Haken bedienen auch das nächste Modul (6).

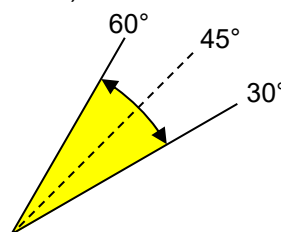
Einsatzgrenzen Schneelast – Dachneigung

Flach: 0° - 30°
(geprüft bei 20°)



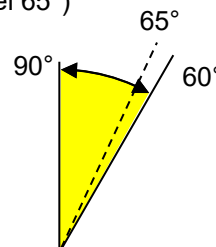
$$S_{R,d} = 11 \text{ kN/m}^2$$

Normal: 30° - 60°
(geprüft bei 45°)



$$S_{R,d} = 9 \text{ kN/m}^2$$

Steil / Fassade: 60° ~ 90°
(geprüft bei 65°)



$$S_{R,d} = 9 \text{ kN/m}^2$$

$S_{R,d}$ entspricht der Belastbarkeit angegeben als horizontale Schneelast auf dem Boden (kN/m^2).
 Die zu berücksichtigende Schneelast auf eine Anlage muss anhand der SIA261 berechnet und mit den angegebenen Einsatzgrenzen abgeglichen werden.

Schneelastzertifikat

Handelsname: Solarquadrat II
Firma: BE Netz AG
Zertifikat Nr.: SPF-18-164-SNOW
Gültigkeit: 06.2018 – 06.2023

Das PV Modulsystem Kollektor **Solarquadrat II** der Firma **BE Netz AG** in **CH-6030 Ebikon** erfüllt die Anforderungen „SPF Schneelast Zertifizierungsvorschrift und Vertrag Version 1.0“. Als Grundlage gilt der SPF Prüfbericht **L146PV** und der SUPSI Prüfbericht **14-128-B-REP2-rev1**.

Das PV-Modulsystem ist damit für den Einsatz in schneereichen Gebieten bis zu den unten aufgeführten horizontalen Schneelasten geeignet und wird deshalb mit dem SPF/SUPSI Qualitätszertifikat **SPF-SUPSI-18-164-SNOW** ausgezeichnet.

Neigungswinkel 0°-30° 11 kN/m²

Neigungswinkel 30°-60° 9 kN/m²

Neigungswinkel 60°-90° 9 kN/m²

Die Gültigkeit des Zertifikates kann unter www.spf.ch überprüft werden.

Rapperswil, 17.06.2018



Dr. Andreas Bohren
Head of SPF Testing

Das Zertifikat ist gültig für folgende Modulgrößen:

KPV GE 170M FB (1050mm x 986mm), KPV GE 110M FB (1050mm x 686mm)
KPV GE 110M FB (750mm x 986mm), KPV GE 75M FB (750mm x 686mm)